

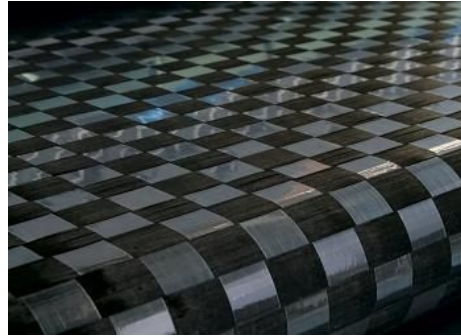
## 超轻碳纤维延展及单向织物

与传统碳纤维织物制作的复合材料相比，采用最新编织工艺制作的超轻碳纤复合材料制品，不仅更加轻薄，具有更加平滑的表面，而且可以减轻 20% 的重量，目前我们可以提供的超轻织物品种如下：

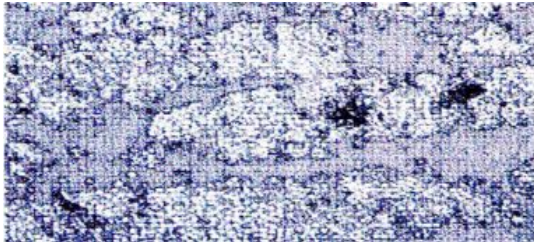
### SigmaST 超轻碳纤维延展系列

#### 织物品种

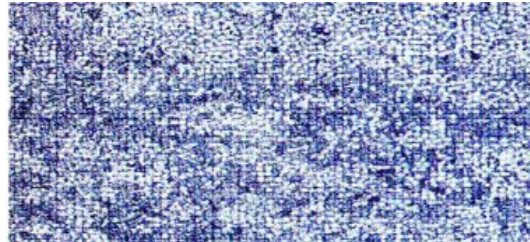
T700SC 12K 50C (18 毫米带宽) 88 克/平方米  
编织法：平纹 宽幅：1.29 米



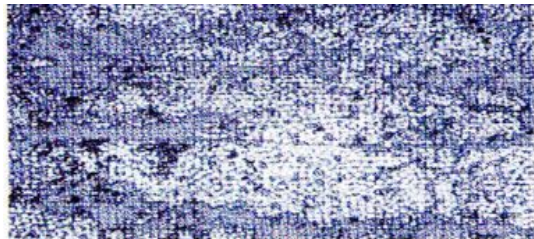
#### \*纤维延展编织技术所带来的纤维浸润性能的巨大改观



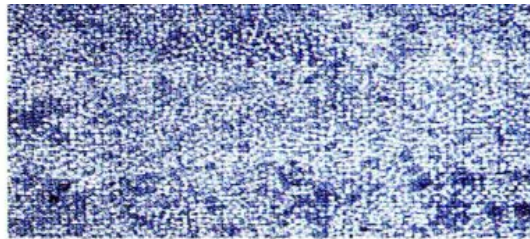
未采用纱束延展技术的树脂浸入状态 (5 分钟)



采用纱束延展技术的树脂浸入状态 (5 分钟)

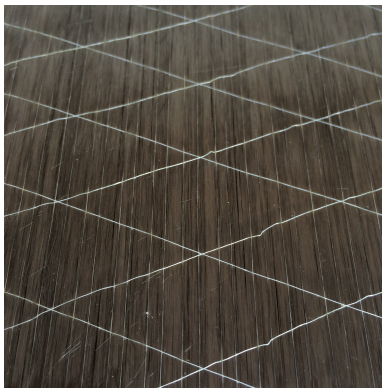


未采用纱束延展技术的树脂浸入状态 (10 分钟)



采用纱束延展技术的树脂浸入状态 (10 分钟)

### Unidry 超轻碳纤维单向织物 (采用热绒丝定型的单向织物能够最大程度上保持原纱的强度)



#### 织物品种

Toray T700SC 纤维织—30-49 g/m<sup>2</sup> (+ 2 g/m<sup>2</sup>)  
Zoltek Panex@35 50K 纤维织---50-400 g/m<sup>2</sup>

幅宽范围：标准为 500mm；幅宽最大 600mm

**ITS COMPOSITES** 经营产品：多轴向碳纤维织物 / 12K 延展布 / 聚丙烯织物 / 亚麻织物 / 可反复使用硅胶真空袋 / MTI 真空导入工艺优化技术

电话：021-50562810 传真：021-50825211 邮箱：[info@itscomposites.com](mailto:info@itscomposites.com) 网址：[www.itscomposites.com](http://www.itscomposites.com)